

Cierre del día

BONOS SOBERANOS EN DÓLARES: COTIZACIÓN EN PESOS

ISIN	Especie	Ley	Vto	Mínimo	Máximo	Último	Día anterior	Variaciones	TIR	DM	Current yield*
ARARGE3209Y4	AL29	Arg	09/07/29	6.335	6.703	6.595,0	6553,0	 0,64%	40,7%	2,83	4,3%
ARARGE3209S6	AL30	Arg	09/07/30	6.154	6.449	6.270,0	6340,5	 -1,11%	39,3%	2,96	2,2%
ARARGE3209T4	AL35	Arg	09/07/35	6.131	6.388	6.326,0	6300,0	 0,41%	25,7%	5,33	6,7%
ARARGE3209U2	AE38	Arg	09/01/38	7.372	7.630	7.590,0	7570,0	 0,26%	27,3%	4,24	14,4%
ARARGE3209V0	AL41	Arg	09/07/41	7.110	7.300	7.176,0	7115,0	 0,85%	23,7%	4,96	13,7%
US040114HX11	GD29	NY	09/07/29	6.660	6.969	6.875,0	6781,0	 1,38%	41,3%	2,65	4,0%
US040114HS26	GD30	NY	09/07/30	6.700	6.970	6.900,0	6812,0	 1,29%	37,7%	2,88	2,0%
US040114HT09	GD35	NY	09/07/35	6.250	6.600	6.375,0	6409,0	 -0,53%	25,9%	5,13	6,4%
US040114HU71	GD38	NY	09/01/38	8.000	8.375	8.199,0	8150,0	 0,60%	26,4%	4,16	13,1%
US040114HV54	GD41	NY	09/07/41	7.450	7.675	7.630,0	7500,0	 1,73%	23,5%	4,80	13,0%
US040114HW38	GD46	NY	09/07/46	6.700	6.890	6.810,0	6610,0	 3,02%	27,0%	4,52	6,1%

Pablo Repetto – Head of Research – research@aurum.com.ar

BOUCHARD 547 P 25, C.A.B.A, Argentina – TEL: +54 11 5219 1812 – ARGENTINA



BONOS SOBERANOS EN DÓLARES: COTIZACIÓN EN USD CABLE (C) Y MEP (D)

ISIN	Especie	Ley	Vto	Mínimo	Máximo	Último	Día anterior	Variaciones	TIR	DM	Current yield*
ARARGE3209Y4	AL29D	Arg	09/07/29	22,7	24,3	23,5	24,1	-2,28%	40,7%	2,83	4,3%
ARARGE3209S6	AL30D	Arg	09/07/30	21,8	23,1	22,4	23,1	-3,20%	39,3%	2,96	2,2%
ARARGE3209T4	AL35D	Arg	09/07/35	22,0	23,0	22,4	23,0	-2,60%	25,7%	5,33	6,7%
ARARGE3209U2	AE38D	Arg	09/01/38	26,0	27,5	26,9	27,8	-3,23%	27,3%	4,24	14,4%
ARARGE3209V0	AL41D	Arg	09/07/41	25,5	26,0	25,5	26,1	-2,29%	23,7%	4,96	13,7%
US040114HX11	GD29D	NY	09/07/29	23,7	25,2	25,0	24,4	2,25%	41,3%	2,65	4,0%
US040114HS26	GD30D	NY	09/07/30	23,6	25,1	24,9	25,0	0,23%	37,7%	2,88	2,0%
US040114HT09	GD35D	NY	09/07/35	22,3	24,0	23,4	23,4	0,00%	25,9%	5,13	6,4%
US040114HU71	GD38D	NY	09/01/38	29,0	29,5	29,5	29,7	-0,67%	26,4%	4,16	13,1%
US040114HV54	GD41D	NY	09/07/41	27,0	27,0	27,0	27,2	-0,73%	23,5%	4,80	13,0%
US040114HW38	GD46D	NY	09/07/46	24,5	25,0	24,5	25,2	-2,66%	27,0%	4,52	6,1%
US040114HX11	GD29C	NY	09/07/29	0,0	0,0	23,8	24,1	-1,07%	40,2%	2,85	4,2%
US040114HS26	GD30C	NY	09/07/30	23,7	24,7	24,2	24,4	-0,65%	36,7%	3,06	2,1%
US040114HT09	GD35C	NY	09/07/35	0,0	0,0	22,9	22,9	0,00%	25,3%	5,38	6,6%
US040114HU71	GD38C	NY	09/01/38	0,0	0,0	28,3	28,7	-1,59%	26,2%	4,37	13,7%
US040114HV54	GD41C	NY	09/07/41	0,0	0,0	27,0	27,2	-0,74%	22,6%	5,14	13,0%
US040114HW38	GD46C	NY	09/07/46	0,0	0,0	24,5	25,2	-2,66%	25,7%	4,85	3,1%

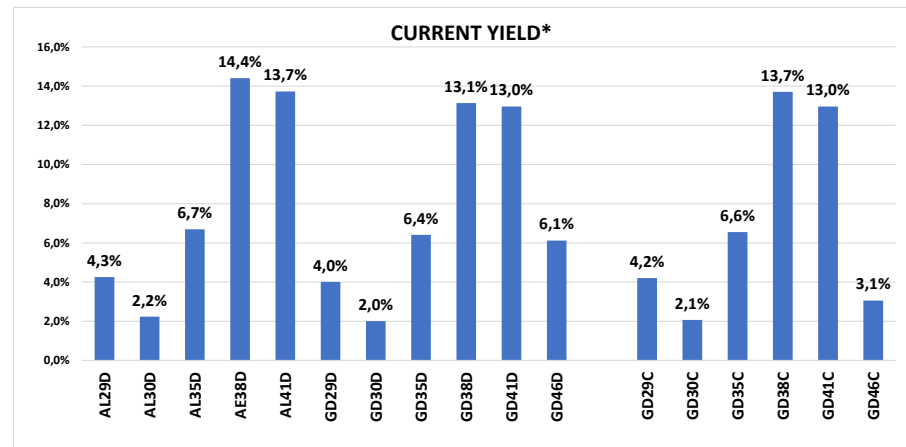
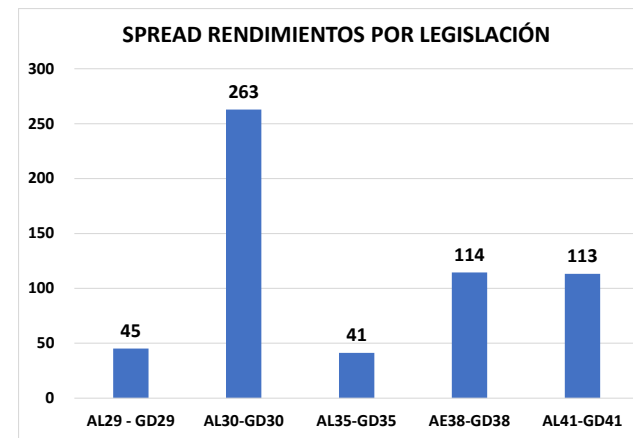
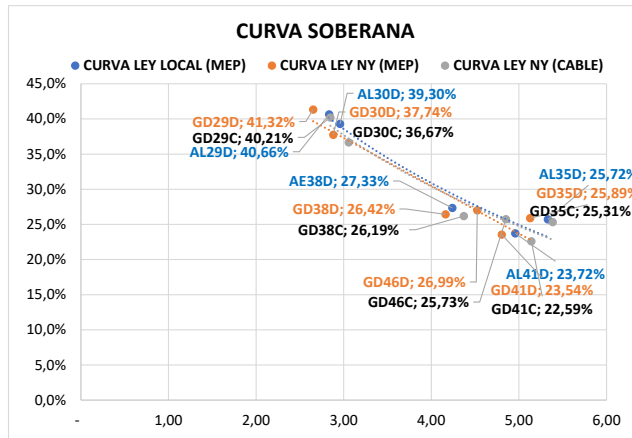
* En base a dos próximos cupones

Bonos en base a BYMA

VALOR DÓLAR IMPLÍCITO	Último	Día anterior	Variaciones Día
VALOR DÓLAR CABLE GD30 (CON GD30 NY)	288,82	281,83	2,48%
VALOR DÓLAR MEP GD 30	276,66	272,48	1,54%
VALOR CANJE CCL NY / MEP BYMA	4,4%	3,4%	0,96%

Pablo Repetto – Head of Research – research@aurum.com.ar

BOUCHARD 547 P 25, C.A.B.A, Argentina – TEL: +54 11 5219 1812 – ARGENTINA



Pablo Repetto - Head of Research - research@aurum.com.ar

BOUCHARD 547 P 25, C.A.B.A, Argentina - TEL: +54 11 5219 1812 - ARGENTINA



ISIN	Especie	Vto	Tasa	Último	Día anterior	Variación diaria	Volumen operado (VN)
BONOS SOBERANOS EN \$ AJUSTABLES POR CER							
ARARGE3209H9	T2X2	20/9/2022	CER + 1,3%	259,65	259,00	0,25%	89.960.047
ARARGE4505O5	TC23	6/3/2023	CER + 4%	644,90	644,80	0,01%	65.983
ARARGE3208T6	TX23	25/3/2023	CER + 1,4%	273,50	273,50	0,00%	127.360.311
ARARGE3209Z1	T2X3	13/8/2023	CER + 1,45%	241,00	241,70	-0,28%	5.621.890
ARARGE3208U4	TX24	25/3/2024	CER + 1,5%	234,00	232,90	0,47%	300.529.251
ARARGE320AI3	T2X4	26/7/2024	CER + 1,55%	168,40	167,75	0,38%	187.355.923
ARARGE4505U2	TC25P	27/4/2025	CER + 4%	514,90	510,00	0,96%	13.786
ARARGE03B291	PR13	15/3/2024	CER + 2%	785,00	784,00	0,12%	292.521
ARARGE3209W8	TX26	9/11/2026	CER + 2%	185,75	183,90	1,00%	363.827.488
ARARGE3209X6	TX28	9/11/2028	CER + 2,25%	179,80	179,00	0,44%	2.106.267
ARARGE03E121	DICP	31/12/2033	CER + Step-up	3.990,00	4.020,00	-0,74%	3.753.994
ARARGE03E105	PARP	31/12/2038	CER + Step-up	1.890,00	1.888,00	0,10%	30.606
ARARGE03E139	CUAP	31/12/2045	CER + 3,31%	2.600,00	2.550,00	1,96%	14.565
BONOS SOBERANOS EN \$ BADLAR							
ARARGE03G621	PR15	4/10/2022	Badlar	23,30	23,35	-0,21%	32.229.559
ARARGE320AF9	TB23p	6/2/2023	Badlar+525bps	113,00	112,00	0,89%	551.947
ARARGE320C26	TB24	18/4/2024	Badlar+500bps	99,00	100,50	-1,49%	197
BONOS SOBERANOS EN \$ TASA FIJA							
ARARGE4502J2	TO23	17/10/2023	16,0%	65,00	64,60	0,61%	13.097.957
ARARGE4502K0	TO26	17/10/2026	15,5%	34,55	36,00	-4,02%	4.393.703
BONOS SOBERANOS DÓLAR LINKED							
ARARGE320AU8	T2V2	30/11/2022	0,2%	13.890,00	13.920,00	-0,21%	3.185.542
ARARGE320B27	TV23	28/4/2023	0,3%	14.144,00	13.975,00	1,20%	5.956.618
ARARGE320C18	TV24	30/4/2024	0,4%	12.899,00	12.900,00	0,00%	5.358.075

Fuente BYMA

Pablo Repetto – Head of Research – research@aurum.com.ar

BOUCHARD 547 P 25, C.A.B.A, Argentina – TEL: +54 11 5219 1812 – ARGENTINA

martes, 2 de agosto de 2022



LETRAS EN PESOS

Especie	Vto	Último	Día anterior	Variación diaria	Volumen operado (VN)
LEGER					
X16G2	16/08/2022	144,40	144,50	-0,06%	307.383.297
X21O2	21/10/2022	145,00	144,15	0,58%	329.856.517
X23N2	23/11/2022	112,00	111,75	0,22%	50.427.140
X16D2	16/12/2022	134,00	135,00	-0,74%	109.520.928
X20E3	20/01/2023	138,20	139,50	-0,93%	228.764.694
X17F3	17/02/2023	133,95	134,00	-0,03%	108.920.822
X21A3	21/04/2023	129,25	128,50	0,58%	122.247.044
X19Y3	19/05/2023	124,00	123,00	0,81%	50.176.558
LEDES					
S30S2	30/09/22	92,50	93,25	-0,80%	65.527.132
S31G2	31/08/22	96,60	96,95	-0,36%	166.411.633
S31O2	31/10/22	86,70	86,35	0,40%	1.833.118.597
LEPASE					
SG162	LEPASE 16/08	119,00	119,00	0,00%	917.999

Pablo Repetto – Head of Research – research@aurum.com.ar

BOUCHARD 547 P 25, C.A.B.A, Argentina – TEL: +54 11 5219 1812 – ARGENTINA

OPCIONES DE CORTO PLAZO FCI				
Ticker	Valor actual	% 1D	% 1M	TNA ULTIMO MES
FCI QUINQUELA MM	7.351,0	0,4%	3,5%	42,8%
FCI QUINQUELA AHORRO	46.837,7	1,0%	6,0%	73,0%
FCI ZOFINGEN PESOS 24 HS	6.010,3	1,3%	7,4%	89,7%
FCI ZOFINGEN PYME	6.965,4	0,7%	4,3%	52,3%
FCI INDUSTRIAL MM	6.949,7	0,4%	3,5%	42,6%
FCI INDUSTRIAL RENTA PLUS 24 HS	13.648,3	1,3%	7,4%	90,5%
FCI INDUSTRIAL RENTA CAPITAL 24 HS	8.151,2	0,2%	4,7%	56,8%
FCI INDUSTRIAL RENTA CRECIMIENTO 24 HS	15.668,2	0,3%	4,1%	50,4%

LEGER				
Ticker	Vencimiento	Valor actual	% 1D	% en el mes
X16G2	16-08-22	144,4	-0,06%	0,18%
X21O2	21-10-22	145,0	0,58%	1,33%
X16D2	16-12-22	134,0	-0,74%	3,10%
X20E3	20-01-23	134,0	-0,74%	3,10%
X17F3	17-02-23	138,2	-0,93%	0,00%
X21A3	21-04-23	134,0	-0,03%	2,69%
X19Y3	19-05-23	129,3	0,58%	

LEDES				
Ticker	Vencimiento	Valor actual	% 1D	% 1M
S31G2	31-08-22	96,60	-0,4%	-0,3%
S30S2	30-09-22	92,50	-0,8%	-0,5%
S31O2	31-10-22	85,03	0,4%	0,9%

LEPASE				
Ticker	Vencimiento	Valor actual	% 1D	% 1M
LEPASE	16-08-22	119,0	0,0%	0,8%

Pablo Repetto – Head of Research – research@aurum.com.ar

BOUCHARD 547 P 25, C.A.B.A, Argentina – TEL: +54 11 5219 1812 – ARGENTINA



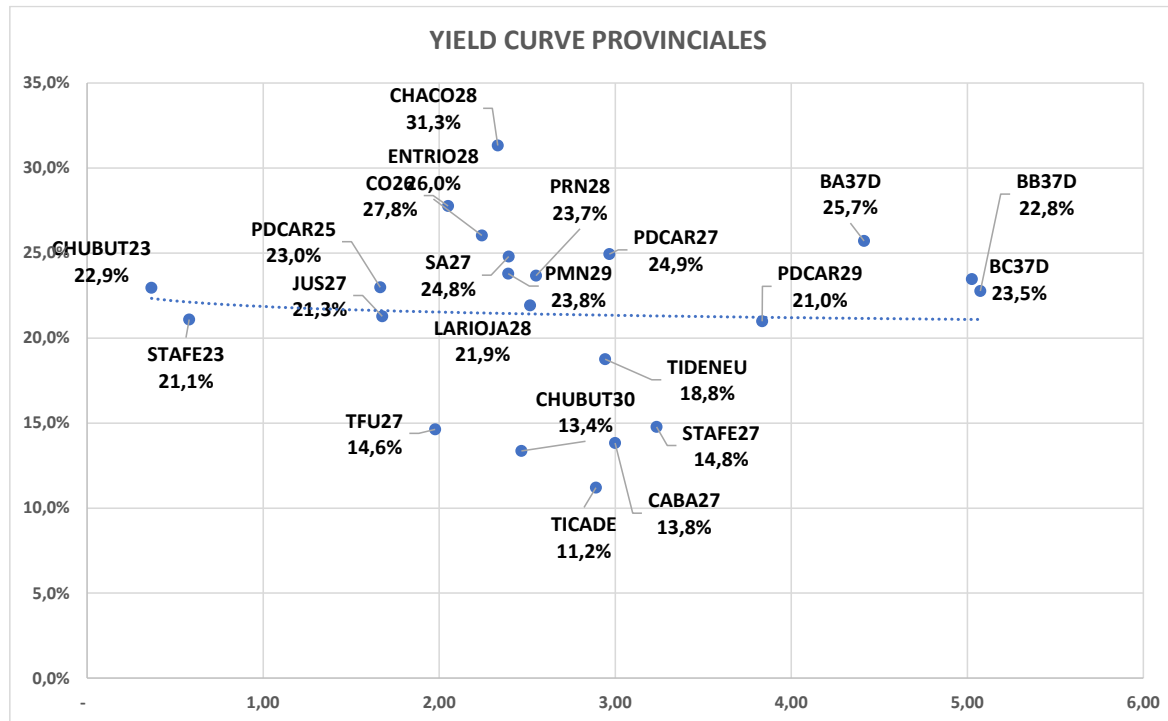
BONOS PROVINCIALES EN DÓLARES

ISIN	Especie	Ticker	Vto	Tasa	Precio Clean Ext	Variaciones			TIR	DM	Ultima operación
						Diaria	Mes	En el año			
XS2385150334	Buenos Aires 2037 A	BA37D	01/09/37	3,90%	26,16	-2,1%	-21,8%	-39,0%	25,7%	4,41	10:35:16
XS2385151738	Buenos Aires 2037 B	BB37D	01/09/37	2,50%	27,05	-1,3%		-26,6%	22,8%	5,07	21/7/2022
XS2385150847	Buenos Aires 2037 C	BC37D	01/09/37	2,00%	23,68	-1,2%	-15,1%	-27,8%	23,5%	5,03	17:00:00
XS1422866456	BUEAIR27	CABA27	01/06/27	7,50%	78,14	-0,2%		-13,4%	13,8%	3,00	20/7/2022
USP2389CAA10	Chaco 2028	CHACO28	18/02/28	Step-up	51,45	0,0%	-8,4%	-14,9%	31,3%	2,33	18:00:00
USP25619AA84	Chubut 2023	CHUBUT23	19/05/23	8,88%	89,80	-0,0%	-4,6%	-8,2%	22,9%	0,37	17:00:00
USP25619AB67	Chubut 2030	CHUBUT30	26/07/30	Step-up	72,67	0,0%	-9,8%	-9,1%	13,4%	2,47	17:59:52
US74408DAC83	Córdoba 2025	PDCAR25	10/12/25	Step-up	74,81	-0,3%		-1,1%	23,0%	1,67	17:00:00
ARPCDB320099	Córdoba 2026	CO26	27/10/26	7,13%	51,15	-0,1%	-1,9%	-8,9%	27,8%	2,05	17:59:52
US74408DAD66	Córdoba 2027	PDCAR27	01/06/27	Step-up	55,70			-12,8%	24,9%	2,97	17:00:00
US74408DAE40	Córdoba 2029	PDCAR29	01/02/29	Step-up	54,17	-2,7%		-9,0%	21,0%	3,83	20/7/2022
USP37341AA50	Entre Ríos 2028	ENTRIO28	08/08/28	Step-up	61,97	0,0%	-9,5%	-11,6%	26,0%	2,24	17:59:52
XS1686882298	Jujuy 2027	JUS27	20/03/27	Step-up	62,99	0,2%	-6,0%	-6,8%	21,3%	1,68	17:59:52
USP6S52BAA07	La Rioja 2028	LARIOJA28	24/02/28	Step-up	54,50	0,4%	-11,4%	-14,2%	21,9%	2,52	17:59:52
USP6480JAH07	Mendoza 2029	PMN29	19/03/29	Step-up	59,73	-0,4%	-11,5%	-11,3%	23,8%	2,39	17:59:52
USP7169GAA78	NQN30 Uns	TIDENEU	27/04/30	Step-up	51,57	0,2%	-14,7%	-12,7%	18,8%	2,94	17:59:52
USP71695AC75	NQN30 Sec	TICADE	12/05/30	Step-up	86,67	-0,5%	-5,2%	-6,7%	11,2%	2,89	17:59:52
USP7920RCL70	Río Negro 2028	PRN28	10/03/28	Step-up	61,48	1,3%	-1,4%	-7,4%	23,7%	2,55	17:59:52
USP8388TAB00	Salta 2027	SA27	01/12/27	Step-up	64,68	-2,3%	-10,6%	-9,6%	24,8%	2,39	14:25:17
USP84641AC65	Santa Fé 2023	STAFE23	23/03/23	7,00%	91,71	#¡VALOR!		-2,4%	21,1%	0,58	17:59:52
USP84641AB82	Santa Fé 2027	STAFE27	01/11/27	6,90%	71,83	-0,1%	-6,5%	-6,8%	14,8%	3,23	17:59:52
USP91528AA03	Tierra del Fuego 27	TFU27	17/04/27	8,95%	80,85	0,3%	-8,3%	-6,6%	14,6%	1,98	17:59:52

Fuente Bloomberg. Precios Clean

Pablo Repetto – Head of Research – research@aurum.com.ar

BOUCHARD 547 P 25, C.A.B.A, Argentina – TEL: +54 11 5219 1812 – ARGENTINA



Pablo Repetto - Head of Research - research@aurum.com.ar

BOUCHARD 547 P 25, C.A.B.A, Argentina - TEL: +54 11 5219 1812 - ARGENTINA



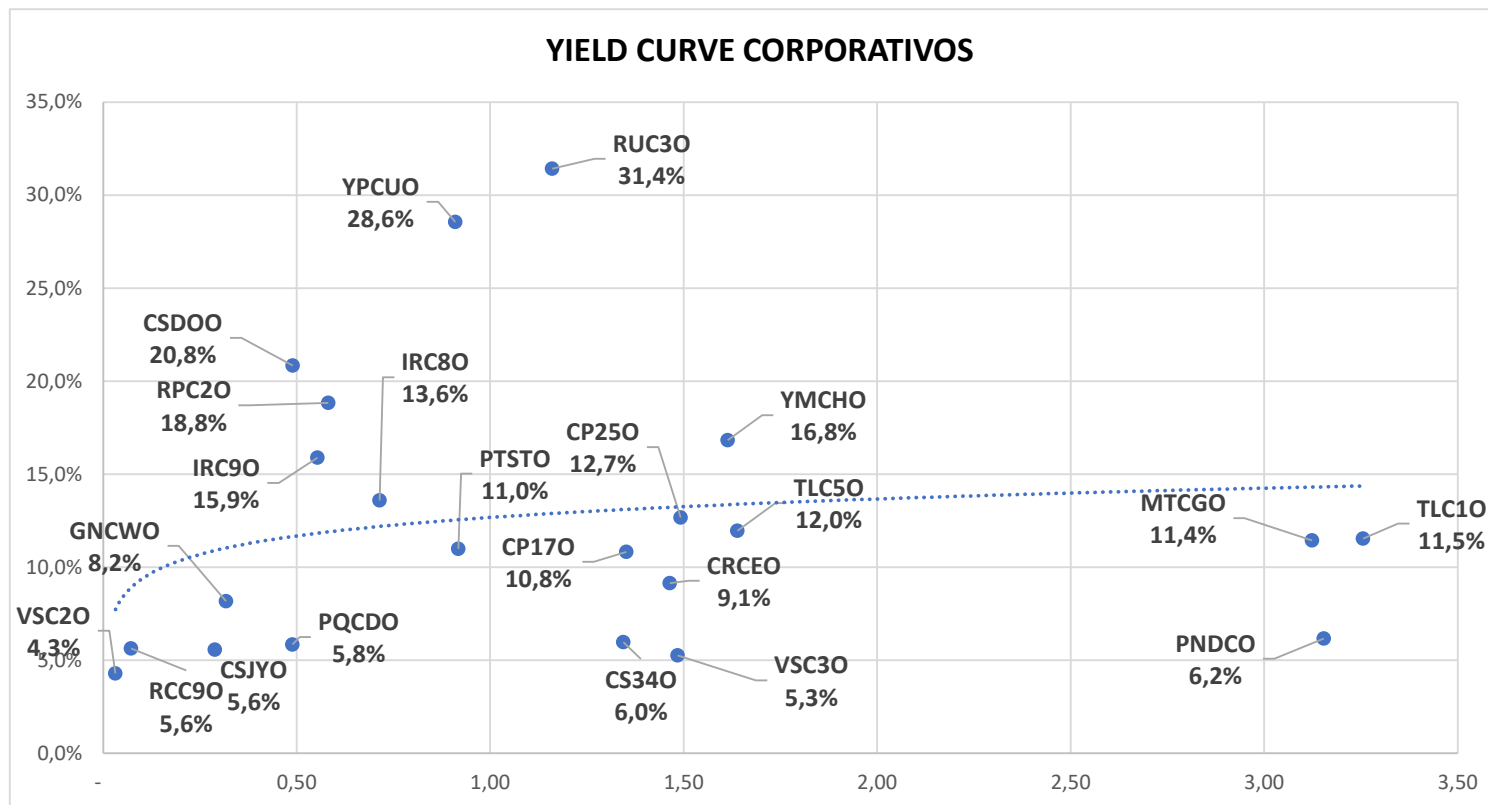
BONOS CORPORATIVOS EN DÓLARES

ISIN	Ticker	Emisor	Industria	Tasa	Vencimiento	Ley	Pago	Precio Clean Ext	Variaciones			TIR	DM	Ultima operación
									Diaria	Mes	En el año			
US03965PAC59	RCC9O	Arcor	Alimentos Y Bebidas	6,0%	6/7/2023	NY	CCL	100,33	0,1%	1,0%	1,1%	5,6%	0,07	18:09:06
USP6460MAK01	MTCGO	Mastellone	Alimentos Y Bebidas	11,0%	30/6/2026	NY	CCL	98,47	-0,5%	-2,0%	-1,6%	11,4%	3,12	18:09:06
ARCELU5600B0	CRCEO	Celulosa	Celulosa Y Papel	10,0%	4/6/2025	Arg	MEP	103,56	0,1%	0,1%	-3,7%	9,1%	1,46	17:00:00
AREMGA5600H8	GNCWO	Genneia	Electricidad	12,0%	24/11/2022	Arg	CCL	101,23	0,1%	-1,7%	-4,9%	8,2%	0,32	17:00:00
ARMSUE560067	RUC3O	MSU	Electricidad	7,4%	21/12/2023	Arg	MEP	74,19	0,0%			31,4%	1,16	17:00:00
AROILG560025	VSC2O	Vista	Petróleo & Gas	8,5%	7/8/2022	Arg	MEP	102,00	0,0%	0,1%	-1,4%	4,3%	0,03	17:00:00
ARPETQ5600A5	PQCDO	PCR	Petróleo & Gas	9,0%	29/1/2023	Arg	CCL	101,58	0,1%	-0,3%	2,1%	5,8%	0,49	17:00:00
USP7873PAE62	PTSTO	Pampa	Petróleo & Gas	7,4%	21/7/2023	NY	CCL	96,72	0,1%	-2,8%	-1,0%	11,0%	0,92	18:09:06
AROILG560033	VSC3O	Vista	Petróleo & Gas	3,5%	21/2/2024	Arg	CCL	97,36	0,1%			5,3%	1,48	17:00:00
ARGCGO5600Q5	CP25O	CGC	Petróleo & Gas	3,3%	25/2/2024	Arg	MEP	86,64	0,1%			12,7%	1,49	17:00:00
USP989MJAY76	YPCUO	YPF	Petróleo & Gas	8,8%	4/4/2024	NY	CCL	74,77	0,2%	-13,0%	-14,0%	28,6%	0,91	18:09:06
USP3063DAB84	CP17O	CGC	Petróleo & Gas	9,5%	8/3/2025	NY	CCL	97,02	-0,2%	-2,8%	-1,3%	10,8%	1,35	18:09:06
USP989MJBR17	YMCHO	YPF	Petróleo & Gas	4,0%	12/2/2026	NY	CCL	77,42	-0,4%	-8,5%	-3,5%	16,8%	1,61	18:09:06
USE7S78BAB82	PNDCO	PAE	Petróleo & Gas	9,1%	30/4/2027	NY	CCL	112,05	0,3%	1,5%	-0,1%	6,2%	3,15	18:09:06
ARCRE5600I6	CSJYO	Cresud	Real Estate	9,0%	12/11/2022	Arg	MEP	101,01	-0,0%	-0,5%	-4,2%	5,6%	0,29	17:00:00
ARCRE560064	CSDOO	Cresud	Real Estate	6,5%	16/2/2023	Arg	MEP	92,81	0,2%	-4,1%	4,9%	20,8%	0,49	17:00:00
ARIRSA5600G5	IRC9O	IRSA	Real Estate	10,0%	1/3/2023	Arg	CCL	96,69	-0,1%	-0,6%	-3,2%	15,9%	0,55	17:00:00
USP5880UAB63	RPC2O	IRCP	Real Estate	8,8%	23/3/2023	NY	CCL	93,98	0,2%	0,2%	-2,1%	18,8%	0,58	18:09:06
ARIRSA5600F7	IRC8O	IRSA	Real Estate	10,0%	12/11/2023	Arg	MEP	95,78	-0,1%			13,6%	0,71	17:00:00
ARCRE5600R7	CS34O	Cresud	Real Estate	7,0%	30/6/2024	Arg	CCL	101,82	-0,1%	-0,0%		6,0%	1,34	17:00:00
USP9028NAZ44	TLC5O	Telecom	Telecomunicaciones	8,5%	6/8/2025	NY	CCL	91,41	-0,0%	-5,0%	-6,4%	12,0%	1,64	18:09:06
USP9028NAV30	TLC1O	Telecom	Telecomunicaciones	8,0%	18/7/2026	NY	CCL	88,97	-0,4%	-7,0%	-6,7%	11,5%	3,26	18:09:06

Fuente: Bloomberg. Precios clean

Pablo Repetto - Head of Research - research@aurum.com.ar

BOUCHARD 547 P 25, C.A.B.A, Argentina - TEL: +54 11 5219 1812 - ARGENTINA



Pablo Repetto – Head of Research – research@aurum.com.ar

BOUCHARD 547 P 25, C.A.B.A, Argentina – TEL: +54 11 5219 1812 – ARGENTINA



ACCIONES MERVAL						
Especie	Mínimo	Máximo	Último	Día anterior	Variaciones	Día
ALUA	136,0	141,8	139,0	138,8		0,2%
BBAR	245,0	259,0	255,0	248,0		2,8%
BMA	365,0	380,5	378,0	363,7		3,9%
BYMA	192,0	205,3	192,0	198,0		-3,0%
CEPU	107,0	112,0	109,5	111,1		-1,4%
COME	14,8	15,7	15,1	15,4		-1,6%
CRES	155,0	173,0	170,5	160,3		6,4%
CVH	665,0	689,0	678,0	666,0		1,8%
EDN	81,1	93,5	93,0	85,1		9,3%
GGAL	213,3	226,0	225,5	218,5		3,2%
HARG	199,8	209,0	201,0	200,8		0,1%
LOMA	330,1	345,0	334,0	336,0		-0,6%
MIRG	3780,0	4000,0	3839,5	3874,0		-0,9%
PAMP	264,0	275,0	265,9	269,0		-1,2%
SUPV	93,0	99,9	98,5	97,2		1,3%
TECO2	245,0	254,4	252,5	247,0		2,2%
TGNO4	111,0	115,0	112,8	113,0		-0,2%
TGSU2	321,5	339,4	328,5	331,6		-0,9%
TRAN	71,2	75,0	74,9	72,7		3,0%
TXAR	152,3	163,0	157,5	156,3		0,8%
VALO	55,5	56,0	56,0	55,7		0,5%
YPDF	1025,0	1100,0	1078,0	1045,2		3,1%

ADRs					
Ticker	Valor actual	% 1D	% 5D	% 1M	% YTD
CRESY US	5,82	3,4%	12,7%	-0,2%	23,3%
BBAR US	2,67	1,5%	16,2%	-0,4%	-15,2%
BMA US	13,03	0,8%	19,7%	0,5%	-3,3%
PAM US	22,90	-4,3%	6,8%	-4,4%	8,5%
GGAL US	7,83	0,6%	20,8%	0,4%	-14,6%
AGRO US	8,10	-0,1%	7,3%	-1,2%	5,5%
CEPU US	3,69	-5,6%	12,5%	-5,1%	17,9%
YPF US	3,66	0,3%	14,7%	-1,3%	-4,2%
TEO US	4,27	-1,8%	6,7%	-4,0%	-10,5%
SUPV US	1,64	-3,0%	10,7%	-4,7%	-15,9%
DESP US	7,44	1,1%	7,2%	0,5%	-24,0%
LOMA US	5,85	-1,0%	19,9%	-0,8%	-12,3%
EDN US	6,36	6,0%	40,6%	5,0%	20,0%
IRS US	4,16	1,7%	19,0%	0,5%	-2,3%
GLOB US	207,33	0,5%	13,0%	4,1%	-34,0%
TGS US	5,65	-2,6%	16,0%	-5,5%	27,3%
MELI US	837,59	2,9%	15,5%	2,9%	-37,9%

Pablo Repetto - Head of Research - research@aurum.com.ar

BOUCHARD 547 P 25, C.A.B.A, Argentina - TEL: +54 11 5219 1812 - ARGENTINA