

Cierre del día

BONOS SOBERANOS EN DÓLARES: COTIZACIÓN EN PESOS

ISIN	Especie	Ley	Vto	Mínimo	Máximo	Último	Día anterior	Variaciones	TIR	DM	Current yield*
ARARGE3209Y4	AL29	Arg	09/07/29	5276,0	5498,0	5.430,0	5409,0	0,38%	47,9%	2,61	5,2%
ARARGE3209S6	AL30	Arg	09/07/30	4861,5	5079,0	5.065,0	5001,0	1,27%	46,8%	2,70	2,8%
ARARGE3209T4	AL35	Arg	09/07/35	4925,5	5090,0	5.060,0	5018,0	0,83%	29,8%	4,81	8,2%
ARARGE3209U2	AE38	Arg	09/01/38	6320,0	6480,0	6.445,0	6475,0	-0,46%	30,9%	3,86	16,7%
ARARGE3209V0	AL41	Arg	09/07/41	6351,0	6500,0	6.437,0	6400,0	0,57%	26,1%	4,60	15,4%
US040114HX11	GD29	NY	09/07/29	5620,0	5775,0	5.750,0	5700,0	0,87%	47,8%	2,50	4,8%
US040114HS26	GD30	NY	09/07/30	5640,0	5810,0	5.800,0	5750,0	0,86%	44,2%	2,67	2,4%
US040114HT09	GD35	NY	09/07/35	5410,0	5600,0	5.490,0	5550,0	-1,08%	29,6%	4,70	7,8%
US040114HU71	GD38	NY	09/01/38	7211,0	7500,0	7.400,0	7410,0	-0,13%	28,6%	3,97	14,5%
US040114HV54	GD41	NY	09/07/41	6660,0	6800,0	6.718,0	6760,0	-0,62%	25,5%	4,54	14,4%
US040114HW38	GD46	NY	09/07/46	5500,0	5749,0	5.500,0	5580,0	-1,43%	32,0%	4,14	7,5%

Pablo Repetto – Head of Research – research@aurum.com.ar

BOUCHARD 547 P 25, C.A.B.A, Argentina – TEL: +54 11 5219 1812 – ARGENTINA

BONOS SOBERANOS EN DÓLARES: COTIZACIÓN EN USD CABLE (C) Y MEP (D)

ISIN	Especie	Ley	Vto	Mínimo	Máximo	Último	Día anterior	Variaciones	TIR	DM	Current yield*
ARARGE3209Y4	AL29D	Arg	09/07/29	19,0	19,7	19,3	19,5	-0,71%	47,9%	2,61	5,2%
ARARGE3209S6	AL30D	Arg	09/07/30	17,2	18,3	18,1	17,9	0,83%	46,8%	2,70	2,8%
ARARGE3209T4	AL35D	Arg	09/07/35	17,7	18,5	18,3	18,0	1,38%	29,8%	4,81	8,2%
ARARGE3209U2	AE38D	Arg	09/01/38	22,7	23,6	23,3	23,3	0,00%	30,9%	3,86	16,7%
ARARGE3209V0	AL41D	Arg	09/07/41	22,8	23,5	22,8	23,0	-0,86%	26,1%	4,60	15,4%
US040114HX11	GD29D	NY	09/07/29	20,0	20,9	20,7	20,6	0,48%	47,8%	2,50	4,8%
US040114HS26	GD30D	NY	09/07/30	20,3	20,9	20,7	20,6	0,63%	44,2%	2,67	2,4%
US040114HT09	GD35D	NY	09/07/35	19,3	20,2	19,3	20,0	-3,70%	29,6%	4,70	7,8%
US040114HU71	GD38D	NY	09/01/38	26,7	27,0	26,7	27,0	-1,29%	28,6%	3,97	14,5%
US040114HV54	GD41D	NY	09/07/41	24,3	24,3	24,3	24,8	-1,81%	25,5%	4,54	14,4%
US040114HW38	GD46D	NY	09/07/46	0,0	0,0	20,0	20,0	0,00%	32,0%	4,14	7,5%
US040114HX11	GD29C	NY	09/07/29	0,0	0,0	19,8	19,5	1,48%	46,9%	2,64	5,0%
US040114HS26	GD30C	NY	09/07/30	19,5	20,1	20,0	19,7	1,47%	43,2%	2,82	2,5%
US040114HT09	GD35C	NY	09/07/35	18,9	18,9	18,9	18,8	0,53%	29,0%	4,90	7,9%
US040114HU71	GD38C	NY	09/01/38	0,0	0,0	25,7	25,8	-0,47%	28,4%	4,12	15,1%
US040114HV54	GD41C	NY	09/07/41	0,0	0,0	24,3	24,8	-1,82%	24,7%	4,80	14,4%
US040114HW38	GD46C	NY	09/07/46	0,0	0,0	20,0	20,0	0,00%	30,7%	4,40	3,8%

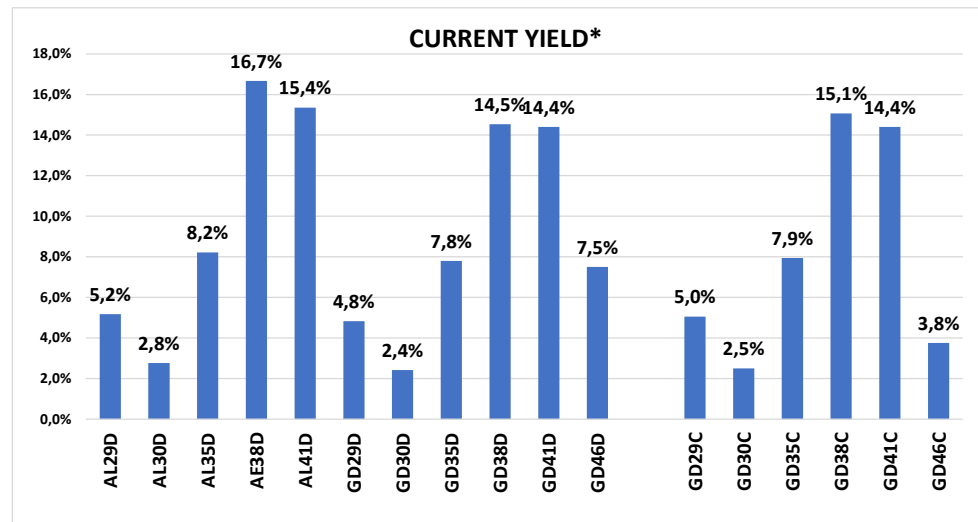
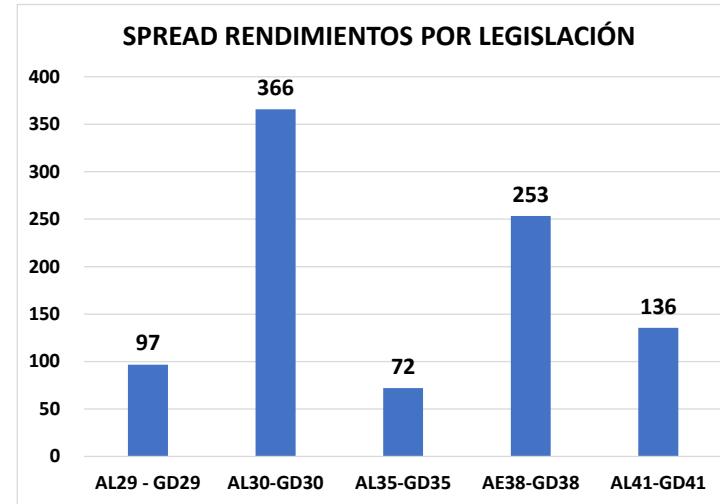
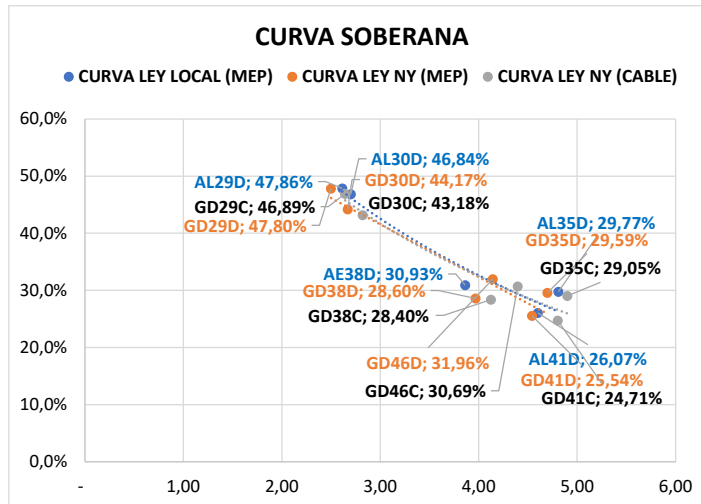
* En base a dos próximos cupones

Bonos en base a BYMA

VALOR DÓLAR IMPLÍCITO	Último	Día anterior	Variaciones Día
VALOR DÓLAR CABLE GD30	290,15	291,88	-0,59%
VALOR DÓLAR MEP GD 30	280,06	279,40	0,24%
VALOR CANJE	3,6%	4,5%	-0,87%

Pablo Repetto – Head of Research – research@aurum.com.ar

BOUCHARD 547 P 25, C.A.B.A, Argentina – TEL: +54 11 5219 1812 – ARGENTINA



Pablo Repetto - Head of Research - research@aurum.com.ar

BOUCHARD 547 P 25, C.A.B.A, Argentina - TEL: +54 11 5219 1812 - ARGENTINA

miércoles, 13 de julio de 2022



ISIN	Especie	Vto	Tasa	Último	Día anterior	Variación diaria	Volumen operado (VN)
BONOS SOBERANOS EN \$ AJUSTABLES POR CER							
ARARGE3209H9	T2X2	20/9/2022	CER + 1,3%	247,70	244,50		1,30% 443.725.831
ARARGE4505O5	TC23	6/3/2023	CER + 4%	605,90	602,00		0,64% 1.553.547
ARARGE3208T6	TX23	25/3/2023	CER + 1,4%	257,50	255,00		0,98% 330.585.483
ARARGE3209Z1	T2X3	13/8/2023	CER + 1,45%	227,80	228,90		-0,48% 41.762.109
ARARGE3208U4	TX24	25/3/2024	CER + 1,5%	230,25	233,00		-1,18% 345.552.924
ARARGE320AI3	T2X4	26/7/2024	CER + 1,55%	170,40	172,50		-1,21% 173.448.775
ARARGE4505U2	TC25P	27/4/2025	CER + 4%	524,00	495,00		5,85% 135.723
ARARGE03B291	PR13	15/3/2024	CER + 2%	760,00	747,26		1,70% 832.143
ARARGE3209W8	TX26	9/11/2026	CER + 2%	192,15	190,30		0,97% 54.193.494
ARARGE3209X6	TX28	9/11/2028	CER + 2,25%	181,35	180,90		0,24% 21.881.771
ARARGE03E121	DICP	31/12/2033	CER + Step-up	3.900,00	3.920,00		-0,51% 2.130.428
ARARGE03E105	PARP	31/12/2038	CER + Step-up	1.797,00	1.805,00		-0,44% 1.471.382
ARARGE03E139	CUAP	31/12/2045	CER + 3,31%	2.460,00	2.460,00		0,00% 1.617
BONOS SOBERANOS EN \$ BADLAR							
ARARGE03G621	PR15	4/10/2022	Badlar	22,70	22,70		0,00% 74.593.625
ARARGE320AF9	TB23p	6/2/2023	Badlar+525bps	110,00	111,00		-0,90% 2.842.849
ARARGE320C26	TB24	18/4/2024	Badlar+500bps	108,00	108,00		0,00% 400
BONOS SOBERANOS EN \$ TASA FIJA							
ARARGE4502J2	TO23	17/10/2023	16,0%	63,50	62,89		0,96% 29.029.787
ARARGE4502K0	TO26	17/10/2026	15,5%	35,50	35,45		0,14% 3.140.311
BONOS SOBERANOS DÓLAR LINKED							
ARARGE320AU8	T2V2	30/11/2022	0,2%	12.740,00	12.685,00		0,43% 5.922.809
ARARGE320B27	TV23	28/4/2023	0,3%	12.405,00	12.486,00		-0,64% 1.858.112
ARARGE320C18	TV24	30/4/2024	0,4%	11.140,00	11.270,00		-1,15% 399.413

Fuente BYMA

Pablo Repetto – Head of Research – research@aurum.com.ar

BOUCHARD 547 P 25, C.A.B.A, Argentina – TEL: +54 11 5219 1812 – ARGENTINA

LETRAS EN PESOS

Especie	Vto	Último	Dia anterior	Variación diaria	Volumen operado (VN)
LE CER					
X29L2	29/07/2022	156,40	156,15	0,16%	1.134.737.573
X16G2	16/08/2022	140,40	140,00	0,28%	191.651.414
X21O2	21/10/2022	138,00	136,10	1,39%	42.829.895
X23N2	23/11/2022	0,00	102,50	0,00%	0
X16D2	16/12/2022	126,00	126,50	-0,39%	24.097.837
X20E3	20/01/2023	131,75	131,75	0,00%	152.012.745
X17F3	17/02/2023	127,00	126,00	0,79%	105.014.390
X21A3	21/04/2023	121,00	119,00	1,68%	202.946.286
X19Y3	19/05/2023	117,00	114,85	1,87%	194.397.174
LE DES					
S29L2	29/07/22	98,45	98,20	0,25%	82.695.748
S30S2	30/09/22	89,80	89,75	0,05%	52.480.696
S31G2	31/08/22	94,20	93,85	0,37%	470.341.819
S31O2	31/10/22	84,70	85,20	-0,58%	451.283.308
LE PASE					
SG162	LEPASE 16/08	0,00	118,00	0,00%	0

Pablo Repetto – Head of Research – research@aurum.com.ar

BOUCHARD 547 P 25, C.A.B.A, Argentina – TEL: +54 11 5219 1812 – ARGENTINA



OPCIONES DE CORTO PLAZO FCI				
Ticker	Valor actual	% 5D	% 1M	TNA ULTIMO MES
FCI QUINQUELA MM	7.195,4	0,8%	3,5%	43,2%
FCI QUINQUELA AHORRO	45.136,8	1,8%	5,5%	66,7%
FCI ZOFINGEN PESOS 24 HS	5.786,6	2,9%	8,3%	101,4%
FCI ZOFINGEN PYME	6.790,8	1,2%	4,2%	50,5%
FCI INDUSTRIAL MM	6.802,9	0,8%	3,5%	43,1%
FCI INDUSTRIAL RENTA PLUS 24 HS	13.057,5	2,8%	8,2%	99,7%
FCI INDUSTRIAL RENTA CAPITAL 24 HS	7.925,6	1,2%	4,7%	57,0%
FCI INDUSTRIAL RENTA CRECIMIENTO 24 HS	15.231,8	0,9%	4,2%	51,5%

LE CER				
Ticker	Vencimiento	YTM (CER +)	% 1D	% en el mes
X29L2	29-07-22	-10,58%	0,16%	1,97%
X16G2	16-08-22	-10,16%	0,28%	3,21%
X21O2	21-10-22	-9,68%	1,39%	5,11%
X16D2	16-12-22	0,00%	-0,39%	3,28%
X20E3	16-12-22	-2,58%	-0,39%	3,28%
X17F3	20-01-23	-1,35%	0,00%	5,68%
X21A3	17-02-23	-0,67%	0,79%	7,14%
X19Y3	21-04-23	0,46%	1,68%	

LEDES				
Ticker	Vencimiento	YTM	% 1D	% 1M
S29L2	00-01-00	50,3%	0,3%	2,2%
S31G2	30-09-22	59,0%	0,4%	2,5%
S30S2	30-06-22	66,5%	0,1%	2,4%
S31O2	31-10-22	73,0%	-0,6%	-0,4%

LEPASE				
Ticker	Vencimiento	YTM	% 1D	% 1M
LEPASE	16-08-22		0,0%	4,4%

Pablo Repetto - Head of Research - research@aurum.com.ar

BOUCHARD 547 P 25, C.A.B.A, Argentina - TEL: +54 11 5219 1812 - ARGENTINA



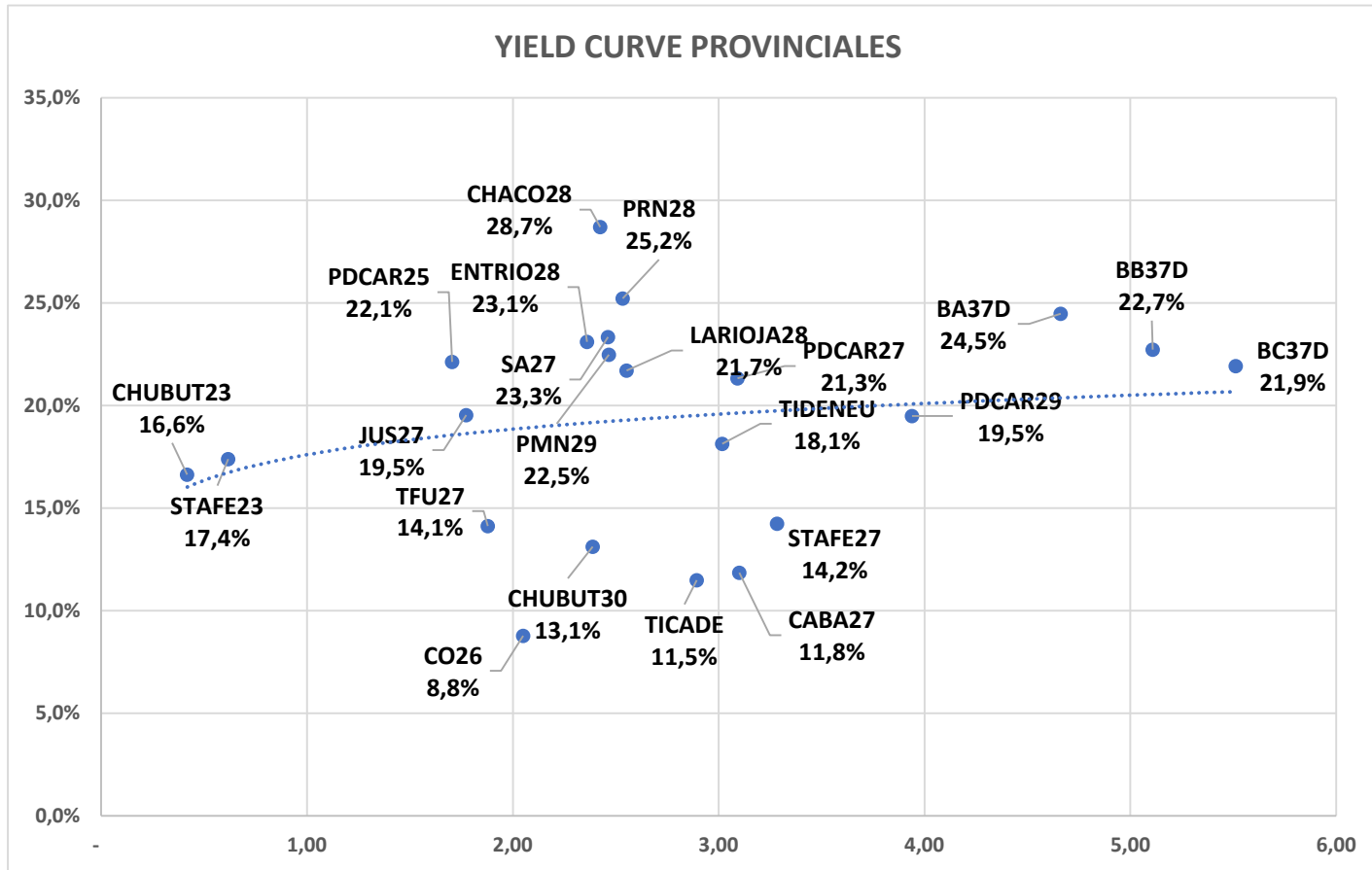
BONOS PROVINCIALES EN DÓLARES

ISIN	Especie	Ticker	Vto	Tasa	Precio Clean Ext	Variaciones			TIR	DM	Ultima operación
						Diaria	Mes	En el año			
XS2385150334	Buenos Aires 2037 A	BA37D	01/09/37	3,90%	27,65	-3,3%	-21,7%	-35,5%	24,5%	4,66	13/7/2022
XS2385151738	Buenos Aires 2037 B	BB37D	01/09/37	2,50%	27,01	-1,4%		-26,8%	22,7%	5,11	17:00:00
XS2385150847	Buenos Aires 2037 C	BC37D	01/09/37	2,00%	25,71	-1,3%		-22,1%	21,9%	5,51	5/7/2022
XS1422866456	BUEAIR27	CABA27	01/06/27	7,50%	84,21	-0,1%	#¡VALOR!	-6,7%	11,8%	3,10	5/7/2022
USP2389CAA10	Chaco 2028	CHACO28	18/02/28	Step-up	54,55	-0,8%	-3,0%	-9,7%	28,7%	2,42	13/7/2022
USP25619AA84	Chubut 2023	CHUBUT23	19/05/23	8,88%	93,99	0,0%	-0,6%	-3,9%	16,6%	0,42	17:00:00
USP25619AB67	Chubut 2030	CHUBUT30	26/07/30	Step-up	73,57	-80,7%	-10,5%	-8,0%	13,1%	2,39	13/7/2022
US74408DAC83	Córdoba 2025	PDCAR25	10/12/25	Step-up	75,62	-0,5%	-4,3%	-0,1%	22,1%	1,70	17:00:00
ARPCDB320099	Córdoba 2026	CO26	27/10/26	7,13%	51,56	-0,3%	-1,5%	-8,2%	8,8%	2,05	13/7/2022
US74408DAD66	Córdoba 2027	PDCAR27	01/06/27	Step-up	62,05	-0,3%		-2,9%	21,3%	3,09	17:00:00
US74408DAE40	Córdoba 2029	PDCAR29	01/02/29	Step-up	57,32	-3,3%		-3,7%	19,5%	3,94	17:00:00
USP37341AA50	Entre Ríos 2028	ENTRIO28	08/08/28	Step-up	66,10	0,0%	-4,1%	-5,7%	23,1%	2,36	13/7/2022
XS1686882298	Jujuy 2027	JUS27	20/03/27	Step-up	66,70	-0,1%	-0,8%	-1,3%	19,5%	1,77	13/7/2022
USP6S52BAA07	La Rioja 2028	LARIOJA28	24/02/28	Step-up	54,73	-0,5%	-11,6%	-13,9%	21,7%	2,55	13/7/2022
USP6480JAH07	Mendoza 2029	PMN29	19/03/29	Step-up	61,41	-0,4%	-11,7%	-8,8%	22,5%	2,47	13/7/2022
USP7169GAA78	NQN30 Uns	TIDENEU	27/04/30	Step-up	53,05	-0,1%	-14,3%	-10,2%	18,1%	3,02	13/7/2022
USP71695AC75	NQN30 Sec	TICADE	12/05/30	Step-up	85,33	-1,3%	-7,1%	-8,2%	11,5%	2,89	13/7/2022
USP7920RCL70	Río Negro 2028	PRN28	10/03/28	Step-up	58,75	-0,2%	-6,2%	-11,5%	25,2%	2,53	13/7/2022
USP8388TAB00	Salta 2027	SA27	01/12/27	Step-up	66,83	0,1%		-6,6%	23,3%	2,46	11/7/2022
USP84641AC65	Santa Fé 2023	STAFE23	23/03/23	7,00%	93,48	-4,2%	-2,6%	-0,6%	17,4%	0,62	17:00:00
USP84641AB82	Santa Fé 2027	STAFE27	01/11/27	6,90%	73,29	-0,6%	-5,0%	-4,9%	14,2%	3,28	13/7/2022
USP91528AA03	Tierra del Fuego 27	TFU27	17/04/27	8,95%	82,28	-1,9%	-7,5%	-5,0%	14,1%	1,88	13/7/2022

Fuente Bloomberg. Precios Clean

Pablo Repetto – Head of Research – research@aurum.com.ar

BOUCHARD 547 P 25, C.A.B.A, Argentina – TEL: +54 11 5219 1812 – ARGENTINA



Pablo Repetto – Head of Research – research@aurum.com.ar

BOUCHARD 547 P 25, C.A.B.A, Argentina – TEL: +54 11 5219 1812 – ARGENTINA



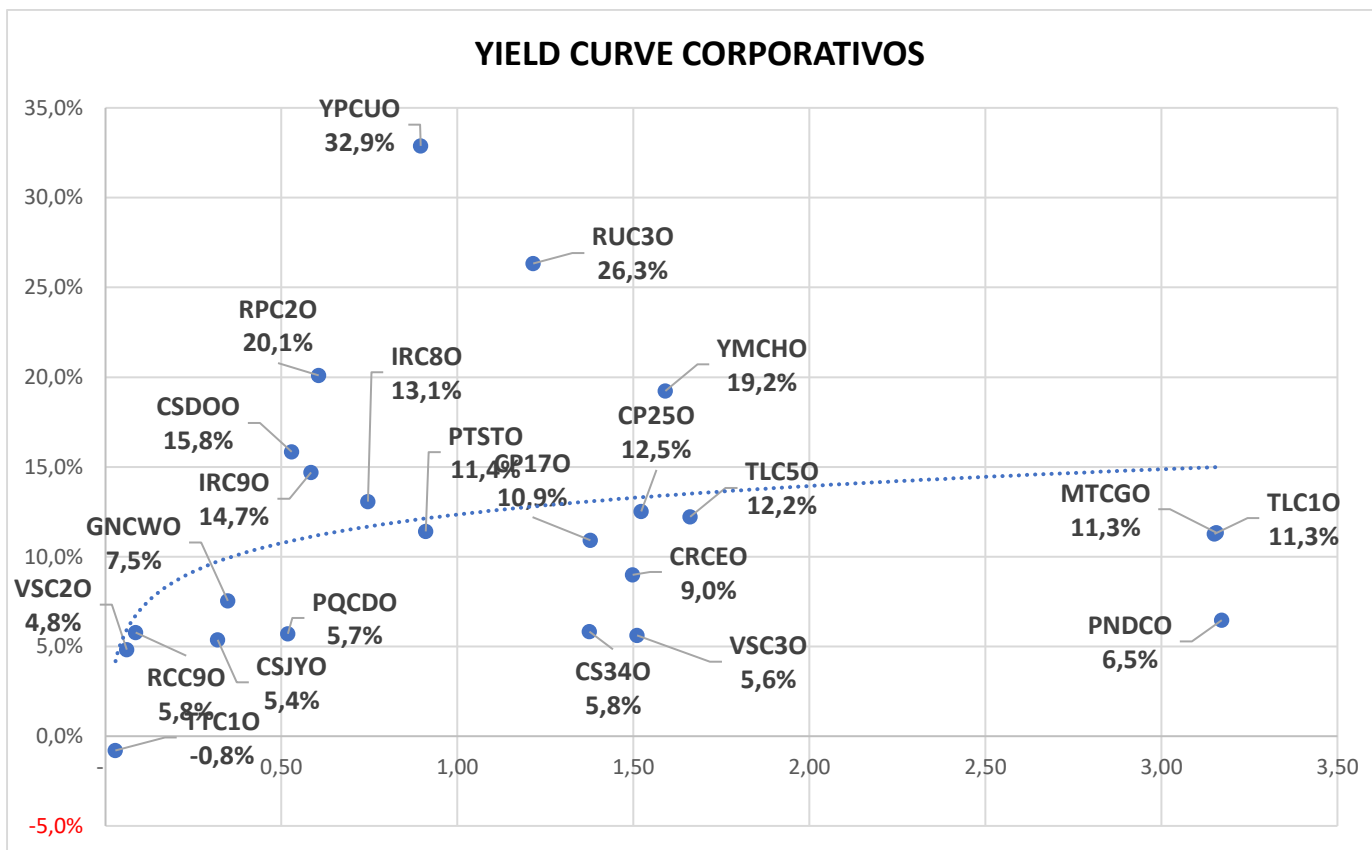
BONOS CORPORATIVOS EN DÓLARES

ISIN	Ticker	Emisor	Industria	Tasa	Vencimiento	Ley	Pago	Precio Clean Ext	Variaciones			TIR	DM	Ultima operación
									Diaria	Mes	En el año			
US03965PAC59	RCC9O	Arcor	Alimentos Y Bebidas	6,0%	6/7/2023	NY	CCL	100,21	0,1%	1,1%	1,0%	5,8%	0,09	13/7/2022
USP6460MAK01	MTCGO	Mastellone	Alimentos Y Bebidas	11,0%	30/6/2026	NY	CCL	98,80	-0,1%	-1,6%	-1,3%	11,3%	3,16	13/7/2022
ARCELU5600B0	CRCEO	Celulosa	Celulosa Y Papel	10,0%	4/6/2025	Arg	MEP	103,65	0,0%	2,2%	-3,6%	9,0%	1,50	17:00:00
AREMGA5600H8	GNCWO	Genneia	Electricidad	12,0%	24/11/2022	Arg	CCL	101,57	-0,5%			7,5%	0,35	17:00:00
ARMSUE560067	RUC3O	MSU	Electricidad	7,4%	21/12/2023	Arg	MEP	78,43	-0,5%	#¡VALOR!		26,3%	1,22	17:00:00
AROILG560025	VSC2O	Vista	Petróleo & Gas	8,5%	7/8/2022	Arg	MEP	101,84	0,0%	0,2%	-1,5%	4,8%	0,06	17:00:00
USP90187AE86	TTC1O	Tecpetrol	Petróleo & Gas	4,9%	12/12/2022	NY	CCL	102,30	0,0%	0,9%	1,8%	-0,8%	0,03	13/7/2022
ARPETQ5600A5	PQCDO	PCR	Petróleo & Gas	9,0%	29/1/2023	Arg	CCL	101,75	0,0%	-0,3%	2,3%	5,7%	0,52	17:00:00
USP7873PAE62	PTSTO	Pampa	Petróleo & Gas	7,4%	21/7/2023	NY	CCL	96,22	0,1%	-4,4%	-1,5%	11,4%	0,91	13/7/2022
AROILG560033	VSC3O	Vista	Petróleo & Gas	3,5%	21/2/2024	Arg	CCL	96,79	0,6%	1,8%	0,3%	5,6%	1,51	17:00:00
ARCGCO5600Q5	CP25O	CGC	Petróleo & Gas	3,3%	25/2/2024	Arg	MEP	86,61	-0,0%	-3,8%		12,5%	1,52	17:00:00
USP989MJAY76	YPCUO	YPF	Petróleo & Gas	8,8%	4/4/2024	NY	CCL	70,01	-0,2%	-20,6%	-19,4%	32,9%	0,90	13/7/2022
USP3063DAB84	CP17O	CGC	Petróleo & Gas	9,5%	8/3/2025	NY	CCL	96,80	-0,0%	-2,4%	-1,5%	10,9%	1,38	13/7/2022
USP989MJBR17	YMCHO	YPF	Petróleo & Gas	4,0%	12/2/2026	NY	CCL	71,81	-0,1%	-8,1%	-10,5%	19,2%	1,59	13/7/2022
USE7S78BAB82	PNDCO	PAE	Petróleo & Gas	9,1%	30/4/2027	NY	CCL	110,82	-0,1%			6,5%	3,17	13/7/2022
ARCRES5600I6	CSJYO	Cresud	Real Estate	9,0%	12/11/2022	Arg	MEP	101,17	-0,1%			5,4%	0,32	17:00:00
ARCRES560064	CSDOO	Cresud	Real Estate	6,5%	16/2/2023	Arg	MEP	94,96	0,0%	-1,8%	7,3%	15,8%	0,53	17:00:00
ARIRSA5600G5	IRC9O	IRSA	Real Estate	10,0%	1/3/2023	Arg	CCL	97,21	0,1%			14,7%	0,58	17:00:00
USP5880UAB63	RPC2O	IRCP	Real Estate	8,8%	23/3/2023	NY	CCL	92,97	0,0%	-2,0%	-3,1%	20,1%	0,61	13/7/2022
ARIRSA5600F7	IRC8O	IRSA	Real Estate	10,0%	12/11/2023	Arg	MEP	96,31	0,1%			13,1%	0,75	17:00:00
ARCRES5600R7	CS34O	Cresud	Real Estate	7,0%	30/6/2024	Arg	CCL	102,12	-0,2%	-1,3%		5,8%	1,38	17:00:00
USP9028NAZ44	TLC5O	Telecom	Telecomunicaciones	8,5%	6/8/2025	NY	CCL	90,73	-0,2%	-6,2%	-7,1%	12,2%	1,66	13/7/2022
USP9028NAV30	TLC1O	Telecom	Telecomunicaciones	8,0%	18/7/2026	NY	CCL	89,72	-0,4%	-6,8%	-5,9%	11,3%	3,15	13/7/2022

Fuente: Bloomberg. Precios clean

Pablo Repetto - Head of Research - research@aurum.com.ar

BOUCHARD 547 P 25, C.A.B.A, Argentina - TEL: +54 11 5219 1812 - ARGENTINA



Pablo Repetto – Head of Research – research@aurum.com.ar

BOUCHARD 547 P 25, C.A.B.A, Argentina – TEL: +54 11 5219 1812 – ARGENTINA

miércoles, 13 de julio de 2022



ACCIONES MERVAL						
Especie	Mínimo	Máximo	Último	Día anterior	Variaciones	Día
ALUA	106,5	112,3	109,5	109,5	0,0%	
BBAR	218,0	229,0	219,5	223,4	-1,7%	
BMA	310,8	323,0	311,5	319,5	-2,5%	
BYMA	160,0	171,0	161,0	169,8	-5,2%	
CEPU	89,3	95,9	90,3	93,0	-2,9%	
COME	13,5	14,1	13,7	14,1	-2,8%	
CRES	130,5	134,0	133,0	132,2	0,6%	
CVH	660,0	710,0	670,0	691,4	-3,1%	
EDN	61,0	63,0	62,3	62,7	-0,6%	
GFVA	0,0	0,0	0,0	0,0	0,0%	
GGAL	183,3	187,3	185,0	190,4	-2,8%	
HARG	169,5	174,5	171,0	174,5	-2,0%	
LOMA	270,0	280,5	280,5	278,8	0,6%	
MIRG	3400,5	3495,0	3490,5	3464,0	0,8%	
PAMP	243,6	250,0	247,0	246,0	0,4%	
SUPV	74,0	77,7	75,9	77,2	-1,6%	
TECO2	242,0	252,7	248,5	247,3	0,5%	
TGNO4	87,4	91,0	88,0	89,0	-1,1%	
TGSU2	289,0	302,6	296,0	299,9	-1,3%	
TRAN	59,1	61,7	60,6	60,6	0,0%	
TXAR	146,0	151,0	150,0	148,0	1,4%	
VALO	45,8	46,7	46,3	46,3	0,1%	
YPFD	882,0	905,0	897,0	891,5	0,6%	

ADRs					
Ticker	Valor actual	%1D	%5D	%1M	%YTD
CRESY US	4,51	1,58%	0,67%	-10,52%	-4,45%
BBAR US	2,22	-0,45%	-4,31%	-7,11%	-29,52%
BMA US	10,72	-2,63%	-3,86%	-4,29%	-20,42%
PAM US	21,17	1,34%	7,35%	3,37%	0,28%
GGAL US	6,32	-2,62%	-5,53%	-8,54%	-31,09%
AGRO US	7,46	-0,53%	-5,45%	-11,82%	-2,86%
CEPU US	3,16	0,32%	1,61%	2,93%	0,96%
YPF US	3,01	0,33%	-2,59%	-7,67%	-21,20%
TEO US	4,20	1,20%	-5,41%	-7,69%	-11,93%
SUPV US	1,29	-0,77%	-5,15%	-5,15%	-33,85%
DESP US	7,70	0,52%	-6,78%	-4,94%	-21,35%
LOMA US	4,73	0,42%	-10,25%	-6,89%	-29,09%
EDN US	4,25	4,17%	5,20%	-2,52%	-19,81%
IRS US	3,37	0,00%	-3,99%	-6,39%	-20,89%
GLOB US	176,28	0,13%	-2,70%	1,31%	-43,88%
TGS US	4,98	-1,39%	0,00%	-3,11%	12,16%
MELI US	655,75	0,32%	-6,93%	2,96%	-51,37%

Pablo Repetto - Head of Research - research@aurum.com.ar

BOUCHARD 547 P 25, C.A.B.A, Argentina - TEL: +54 11 5219 1812 - ARGENTINA