

Cierre del día: Mercado de bonos

BONOS SOBERANOS EN DÓLARES: COTIZACIÓN EN PESOS

ISIN	Especie	Ley	Vto	Mínimo	Máximo	Último	Día anterior	Variaciones
ARARGE3209U2	AE38	Arg	09/01/38	6635,0	6715,0	6713,0	6625,0	 1,32%
ARARGE3209Y4	AL29	Arg	09/07/29	5755,0	5839,0	5790,0	5755,0	 0,60%
ARARGE3209S6	AL30	Arg	09/07/30	5505,5	5552,0	5545,0	5490,0	 1,00%
ARARGE3209T4	AL35	Arg	09/07/35	5420,0	5575,0	5575,0	5455,5	 2,19%
ARARGE3209V0	AL41	Arg	09/07/41	6621,0	6778,0	6749,0	6685,0	 0,95%
US040114HX11	GD29	NY	09/07/29	6360,0	6500,0	6450,0	6350,0	 1,57%
US040114HS26	GD30	NY	09/07/30	6235,0	6360,0	6355,0	6287,0	 1,08%
US040114HT09	GD35	NY	09/07/35	5900,0	5990,0	5956,0	5930,0	 0,43%
US040114HU71	GD38	NY	09/01/38	7600,0	7700,0	7650,0	7600,0	 0,65%
US040114HV54	GD41	NY	09/07/41	7100,5	7280,0	7280,0	7160,0	 1,67%
US040114HW38	GD46	NY	09/07/46	6000,0	6150,0	6150,0	6000,0	 2,50%

Pablo Repetto – Head of Research – research@aurum.com.ar

BOUCHARD 547 P 25, C.A.B.A, Argentina – TEL: +54 11 5219 1812 – ARGENTINA



BONOS SOBERANOS EN DÓLARES: COTIZACIÓN EN USD CABLE (C) Y MEP (D)

ISIN	Especie	Ley	Vto	Mínimo	Máximo	Último	Día anterior	Variaciones	TIR	DM	Current yield*
ARARGE3209Y4	AL29D	Arg	09/07/29	27,2	27,7	27,5	27,1	1,47%	35,3%	3,01	3,6%
ARARGE3209S6	AL30D	Arg	09/07/30	25,9	26,3	26,2	25,9	1,35%	34,1%	3,16	1,9%
ARARGE3209T4	AL35D	Arg	09/07/35	26,0	26,4	26,2	26,0	0,57%	22,9%	5,72	5,0%
ARARGE3209U2	AE38D	Arg	09/01/38	31,3	31,7	31,7	31,2	1,57%	23,6%	4,68	9,3%
ARARGE3209V0	AL41D	Arg	09/07/41	31,8	32,0	31,8	32,0	-0,59%	19,6%	5,67	9,4%
US040114HX11	GD29D	NY	09/07/29	30,0	30,5	30,5	30,0	1,66%	31,9%	3,14	3,3%
US040114HS26	GD30D	NY	09/07/30	29,6	30,1	30,1	29,7	1,24%	29,9%	3,34	1,7%
US040114HT09	GD35D	NY	09/07/35	27,8	28,2	28,2	27,8	1,36%	21,6%	5,90	4,7%
US040114HU71	GD38D	NY	09/01/38	0,0	0,0	34,4	34,4	0,00%	21,9%	4,89	8,5%
US040114HV54	GD41D	NY	09/07/41	33,4	33,9	33,9	33,9	0,05%	18,5%	5,88	8,9%
US040114HW38	GD46D	NY	09/07/46	28,6	28,6	28,6	28,2	1,38%	22,4%	5,23	4,6%
US040114HX11	GD29C	NY	09/07/29	0,0	0,0	34,0	34,0	0,00%	28,5%	3,27	2,9%
US040114HS26	GD30C	NY	09/07/30	29,6	29,8	29,8	29,6	0,57%	30,2%	3,33	1,7%
US040114HT09	GD35C	NY	09/07/35	27,8	28,2	27,8	28,0	-0,71%	21,9%	5,87	4,7%
US040114HU71	GD38C	NY	09/01/38	0,0	0,0	37,3	37,3	0,00%	20,3%	5,11	7,9%
US040114HV54	GD41C	NY	09/07/41	0,0	0,0	32,0	32,0	0,00%	19,5%	5,70	9,4%
US040114HW38	GD46C	NY	09/07/46	0,0	0,0	29,2	29,2	0,00%	22,0%	5,28	4,5%

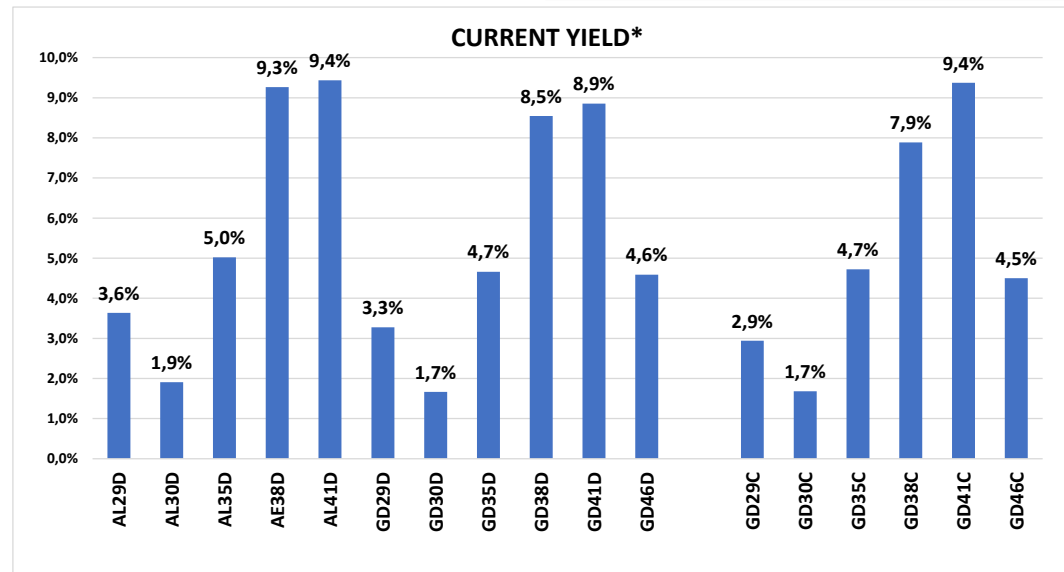
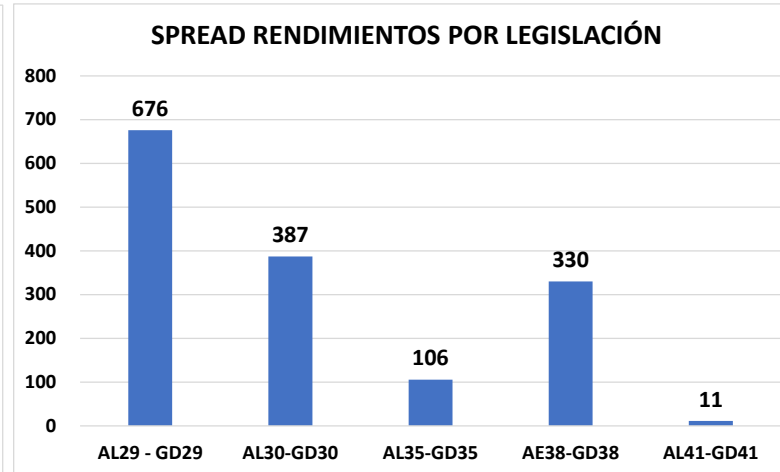
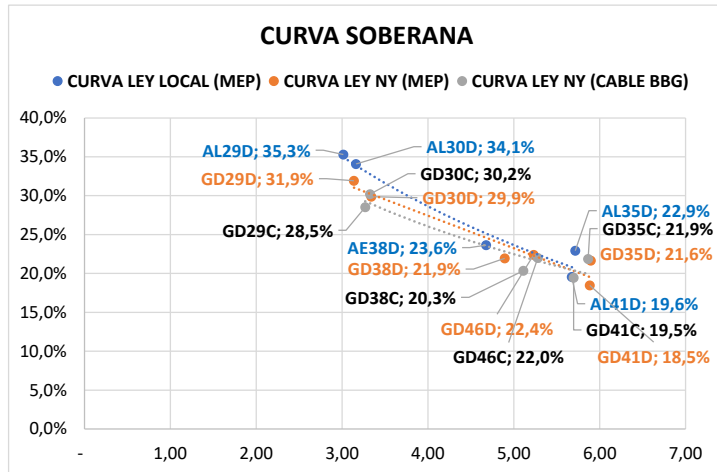
* En base a dos próximos cupones

Bonos en base a BYMA

VALOR DÓLAR IMPLÍCITO	Último	Día anterior	Variaciones Día
VALOR DÓLAR CABLE GD30	213,61	212,54	0,50%
VALOR DÓLAR MEP GD 30	211,41	211,75	-0,16%
VALOR CANJE	1,0%	0,4%	0,67%

Pablo Repetto – Head of Research – research@aurum.com.ar

BOUCHARD 547 P 25, C.A.B.A, Argentina – TEL: +54 11 5219 1812 – ARGENTINA



Pablo Repetto - Head of Research - research@aurum.com.ar

BOUCHARD 547 P 25, C.A.B.A, Argentina - TEL: +54 11 5219 1812 - ARGENTINA

ISIN	Especie	Vto	Tasa	Último	Día anterior	Variación diaria	Volumen operado (VN)
BONOS SOBERANOS EN \$ AJUSTABLES POR CER							
ARARGE3209H9	T2X2	20/9/2022	CER + 1,3%	230,20	229,90	0,13%	198.804.950
ARARGE4505O5	TC23	6/3/2023	CER + 4%	560,00	568,80	-1,54%	258.422
ARARGE3208T6	TX23	25/3/2023	CER + 1,4%	238,35	238,45	-0,04%	181.658.580
ARARGE3209Z1	T2X3	13/8/2023	CER + 1,45%	214,00	214,70	-0,32%	40.119.574
ARARGE3208U4	TX24	25/3/2024	CER + 1,5%	225,65	224,90	0,33%	87.636.015
ARARGE320AI3	T2X4	26/7/2024	CER + 1,55%	166,80	166,15	0,39%	423.247.210
ARARGE4505U2	TC25P	27/4/2025	CER + 4%	0,00	520,00	0,00%	0
ARARGE03B291	PR13	15/3/2024	CER + 2%	789,70	779,50	1,30%	389.519
ARARGE3209W8	TX26	9/11/2026	CER + 2%	190,70	189,40	0,68%	105.939.356
ARARGE3209X6	TX28	9/11/2028	CER + 2,25%	190,00	187,75	1,19%	4.676.679
ARARGE03E121	DICP	31/12/2033	CER + Step-up	4.105,00	4.100,00	0,12%	2.591.712
ARARGE03E105	PARP	31/12/2038	CER + Step-up	1.998,00	1.995,00	0,15%	200.118
ARARGE03E139	CUAP	31/12/2045	CER + 3,31%	2.940,00	2.955,00	-0,50%	29.596
BONOS SOBERANOS EN \$ BADLAR							
ARARGE03G621	PR15	4/10/2022	Badlar	36,75	36,51	0,65%	76.155.513
ARARGE320AF9	TB23p	6/2/2023	Badlar+525bps	104,00	105,00	-0,95%	417.950
ARARGE320C26	TB24	18/4/2024	Badlar+500bps	100,50	101,80	-1,27%	10.000
BONOS SOBERANOS EN \$ TASA FIJA							
ARARGE4502J2	TO23	17/10/2023	16,0%	67,00	66,50	0,75%	5.544.052
ARARGE4502K0	TO26	17/10/2026	15,5%	36,80	36,70	0,27%	7.353.574
BONOS SOBERANOS DÓLAR LINKED							
ARARGE320AU8	T2V2	30/11/2022	0,2%	12.100,00	12.073,09	0,22%	866.674
ARARGE320B27	TV23	28/4/2023	0,3%	12.170,00	12.170,00	0,00%	486.548
ARARGE320C18	TV24	30/4/2024	0,4%	11.464,00	11.398,00	0,57%	215.096

Fuente BYMA

Pablo Repetto – Head of Research – research@aurum.com.ar

BOUCHARD 547 P 25, C.A.B.A, Argentina – TEL: +54 11 5219 1812 – ARGENTINA

LETRAS

Especie	Vto	Último	Dia anterior	Variación diaria	Volumen operado (VN)
LECER					
X30J2	30/06/2022	151,52	150,98	0,35%	449.402.698
X29L2	29/07/2022	147,50	146,85	0,44%	287.391.528
X16G2	16/08/2022	131,30	131,20	0,07%	442.830.456
X21O2	21/10/2022	126,25	125,85	0,31%	39.765.169
X16D2	16/12/2022	116,75	116,45	0,25%	58.403.218
X20E3	20/01/2023	121,90	121,85	0,04%	54.079.749
X17F3	17/02/2023	117,85	117,40	0,38%	87.986.744
X21A3	21/04/2023	111,55	111,70	-0,13%	221.212.128
X19Y3	19/05/2023	107,50	107,10	0,37%	1.688.208
LEDES					
S29L2	29/07/22	92,62	93,25	-0,67%	240.723.924
S30J2	30/06/22	96,22	95,83	0,40%	944.269.749
S30S2	30/09/22	85,37	84,85	0,61%	237.816.047
S31G2	31/08/22	88,50	88,35	0,16%	290.180.212
S31Y2	31/05/22	99,86	99,52	0,34%	942.344.946
LEPASE					
SG162	LEPASE 16/08	108,75	108,50	0,23%	10.000.199

Pablo Repetto – Head of Research – research@aurum.com.ar

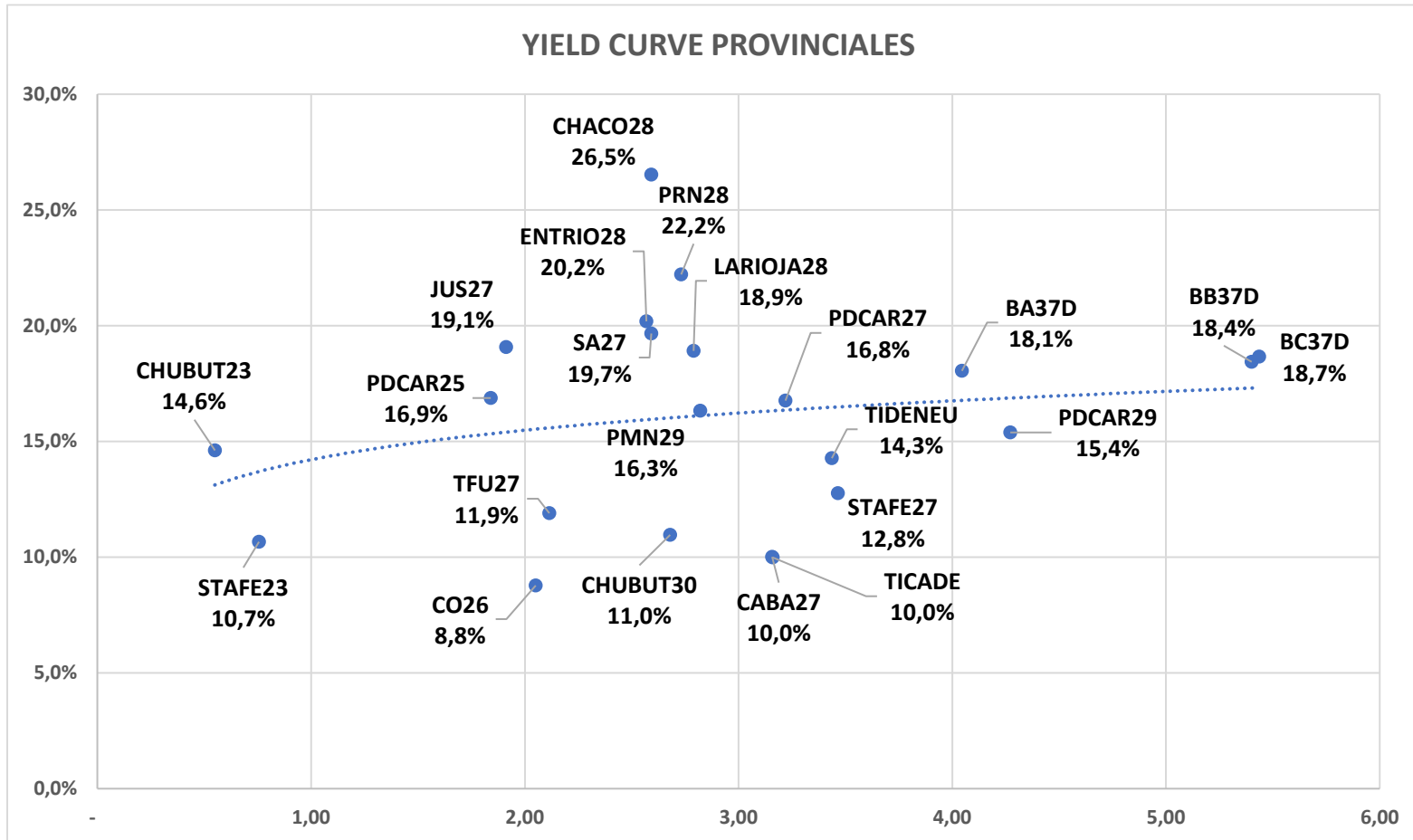
BOUCHARD 547 P 25, C.A.B.A, Argentina – TEL: +54 11 5219 1812 – ARGENTINA



BONOS PROVINCIALES EN DÓLARES												
ISIN	Especie	Ticker	Vto	Tasa	Precio Clean Ext	Variaciones			TIR	DM	Ultima operación	
						Diaria	Mes	En el año				
XS2385150334	Buenos Aires 2037 A	BA37D	01/09/37	3,90%	39,23	0,3%	-7,6%	-8,5%	18,1%	4,05	17:59:59	
XS2385151738	Buenos Aires 2037 B	BB37D	01/09/37	2,50%	34,50	0,5%	-7,6%	-6,5%	18,4%	5,40	23/5/2022	
XS2385150847	Buenos Aires 2037 C	BC37D	01/09/37	2,00%	31,09	0,0%	-6,3%	-5,8%	18,7%	5,44	17:59:59	
XS1422866456	BUEAIR27	CABA27	01/06/27	7,50%	90,27	-0,2%	-1,7%	0,0%	10,0%	3,16	17:59:40	
USP2389CAA10	Chaco 2028	CHACO28	18/02/28	Step-up	56,44	0,1%	0,3%	-6,6%	26,5%	2,59	17:59:58	
USP25619AA84	Chubut 2023	CHUBUT23	19/05/23	8,88%	94,89	0,0%	-3,9%	-3,0%	14,6%	0,55	17:00:00	
USP25619AB67	Chubut 2030	CHUBUT30	26/07/30	Step-up	82,79	0,1%	1,0%	3,5%	11,0%	2,68	17:59:58	
US74408DAC83	Córdoba 2025	PDCAR25	10/12/25	Step-up	82,06	-0,1%	-0,3%	8,8%	16,9%	1,84	17:59:59	
ARPCDB320099	Córdoba 2026	CO26	27/10/26	7,13%	52,39	0,0%	-3,8%	-6,7%	8,8%	2,05	17:59:57	
US74408DAD66	Córdoba 2027	PDCAR27	01/06/27	Step-up	71,21	-0,2%		5,7%	16,8%	3,22	17:59:59	
US74408DAE40	Córdoba 2029	PDCAR29	01/02/29	Step-up	67,44	-1,9%	0,1%	13,3%	15,4%	4,27	23/5/2022	
USP37341AA50	Entre Ríos 2028	ENTRIO28	08/08/28	Step-up	69,97	0,1%	-0,2%	-0,2%	20,2%	2,57	17:59:59	
XS1686882298	Jujuy 2027	JUS27	20/03/27	Step-up	67,25	0,1%	-0,2%	-0,5%	19,1%	1,91	17:59:59	
USP6S52BAA07	La Rioja 2028	LARIOJA28	24/02/28	Step-up	60,46	-1,2%	-2,1%	-4,8%	18,9%	2,79	17:59:53	
USP6480JAH07	Mendoza 2029	PMN29	19/03/29	Step-up	71,35	-0,1%	0,3%	6,0%	16,3%	2,82	17:59:52	
USP7169GAA78	NQN30 Uns	TIDENEU	27/04/30	Step-up	64,40	-0,2%	-1,4%	9,0%	14,3%	3,44	17:59:59	
USP71695AC75	NQN30 Sec	TICADE	12/05/30	Step-up	92,58	-0,2%	-0,8%	-0,4%	10,0%	3,16	17:59:46	
USP7920RCL70	Río Negro 2028	PRN28	10/03/28	Step-up	62,52	0,0%	-0,0%	-5,9%	22,2%	2,73	17:59:59	
USP8388TAB00	Salta 2027	SA27	01/12/27	Step-up	72,72	-0,1%		1,6%	19,7%	2,59	17:59:42	
USP84641AC65	Santa Fé 2023	STAFE23	23/03/23	7,00%	97,20	0,0%	1,3%	3,4%	10,7%	0,76	17:59:40	
USP84641AB82	Santa Fé 2027	STAFE27	01/11/27	6,90%	77,54	-0,2%	1,4%	0,6%	12,8%	3,46	17:59:59	
USP91528AA03	Tierra del Fuego 27	TFU27	17/04/27	8,95%	89,19	0,0%	4,0%	3,0%	11,9%	2,11	17:59:43	

Pablo Repetto – Head of Research – research@aurum.com.ar

BOUCHARD 547 P 25, C.A.B.A, Argentina – TEL: +54 11 5219 1812 – ARGENTINA



Pablo Repetto – Head of Research – research@aurum.com.ar

BOUCHARD 547 P 25, C.A.B.A, Argentina – TEL: +54 11 5219 1812 – ARGENTINA



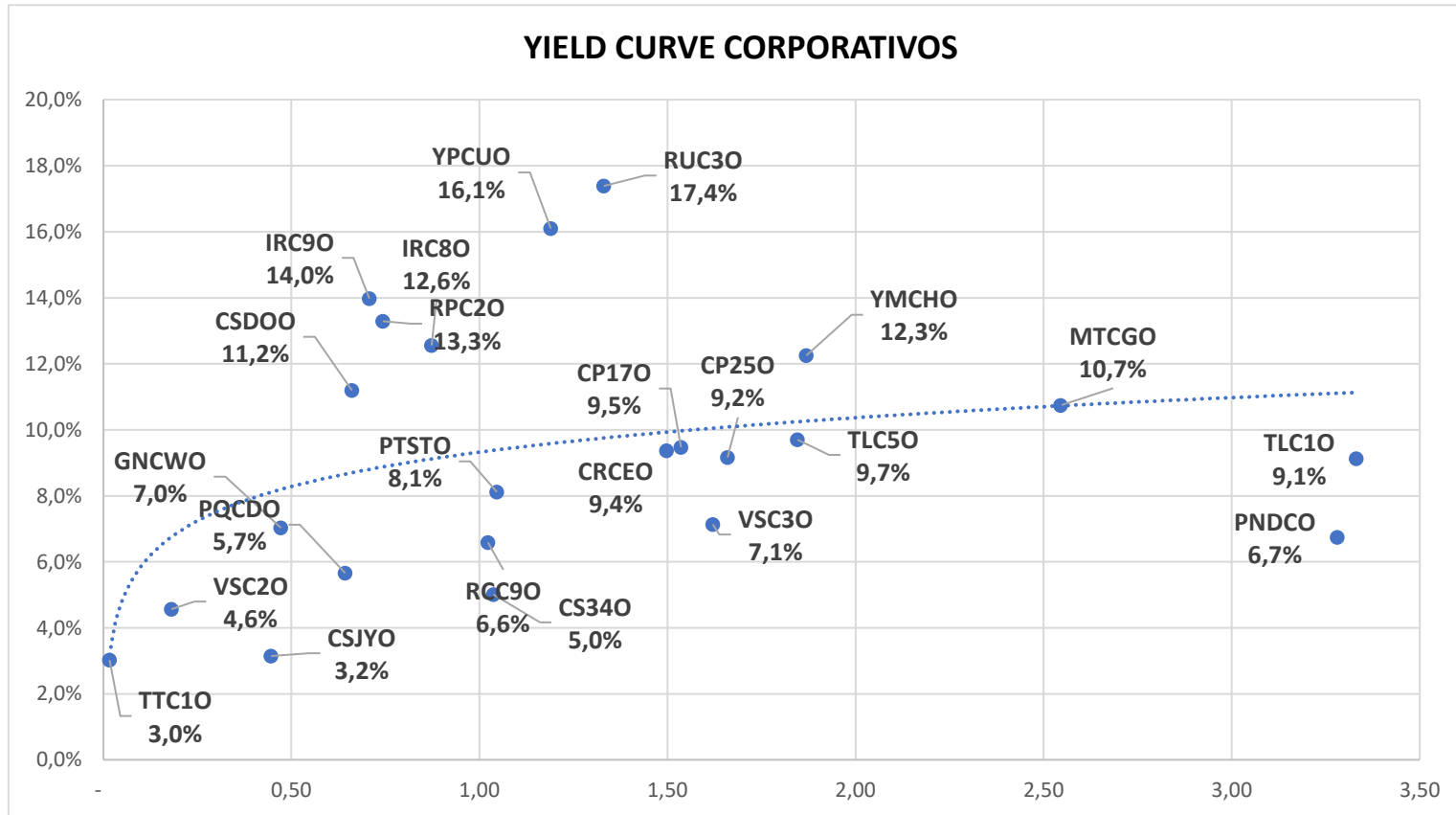
BONOS CORPORATIVOS EN DÓLARES

ISIN	Ticker	Emisor	Industria	Tasa	Vencimiento	Ley	Pago	Precio Clean Ext	Variaciones			TIR	DM	Ultima operación
									Diaria	Mes	En el año			
US03965PAC59	RCC90	Arcor	Alimentos Y Bebidas	6,0%	6/7/2023	NY	CCL	99,38	-0,58%	-0,80%	0,17%	6,6%	1,02	18:21:37
USP6460MAK01	MTCGO	Mastellone	Alimentos Y Bebidas	11,0%	30/6/2026	NY	CCL	100,66	-0,10%	0,09%	0,56%	10,7%	2,55	18:21:37
ARCELU5600B0	CRCEO	Celulosa	Celulosa Y Papel	10,0%	4/6/2025	Arg	MEP	104,03	0,12%	-0,59%	-3,24%	9,4%	1,50	17:00:00
AREMGA5600H8	GNCWO	Genneia	Electricidad	12,0%	24/11/2022	Arg	CCL	102,36	0,20%	#VALOR!	#VALOR!	7,0%	0,47	17:00:00
ARMSUE560067	RUC30	MSU	Electricidad	7,4%	21/12/2023	Arg	MEP	86,74	-0,34%	0,15%		17,4%	1,33	17:00:00
AROILG560025	VSC20	Vista	Petróleo & Gas	8,5%	7/8/2022	Arg	MEP	101,28	0,14%	-1,27%	-2,07%	4,6%	0,18	17:00:00
USP90187AE86	TTC10	Tecpetrol	Petróleo & Gas	4,9%	12/12/2022	NY	CCL	100,94	-0,23%	-0,06%	0,46%	3,0%	0,02	18:21:37
ARPETQ5600A5	PQCDO	PCR	Petróleo & Gas	9,0%	29/1/2023	Arg	CCL	102,17	0,03%	0,23%	2,70%	5,7%	0,64	17:00:00
USP7873PAE62	PTSTO	Pampa	Petróleo & Gas	7,4%	21/7/2023	NY	CCL	99,19	0,04%	-1,66%	1,57%	8,1%	1,05	18:21:37
AROILG560033	VSC30	Vista	Petróleo & Gas	3,5%	21/2/2024	Arg	CCL	94,17	0,82%	1,38%	-2,38%	7,1%	1,62	17:00:00
ARCGCO5600Q5	CP250	CGC	Petróleo & Gas	3,3%	25/2/2024	Arg	MEP	90,58	-0,02%	1,21%		9,2%	1,66	17:00:00
USP989MJAY76	YPCUO	YPF	Petróleo & Gas	8,8%	4/4/2024	NY	CCL	88,63	-0,15%	-6,44%	1,98%	16,1%	1,19	18:21:37
USP3063DAB84	CP170	CGC	Petróleo & Gas	9,5%	8/3/2025	NY	CCL	100,04	0,13%	0,09%	1,75%	9,5%	1,54	18:21:37
USP989MJBR17	YMCHO	YPF	Petróleo & Gas	4,0%	12/2/2026	NY	CCL	87,66	1,15%	-1,70%	9,29%	12,3%	1,87	18:21:37
USE7S78BAB82	PNDCO	PAE	Petróleo & Gas	9,1%	30/4/2027	NY	CCL	109,80	0,37%	-2,02%	-2,09%	6,7%	3,28	18:21:37
ARCRE5600I6	CSJYO	Cresud	Real Estate	9,0%	12/11/2022	Arg	MEP	102,63	-0,05%	-0,71%	-2,70%	3,2%	0,45	17:00:00
ARCRE560064	CSDOO	Cresud	Real Estate	6,5%	16/2/2023	Arg	MEP	96,87	0,00%	3,21%	9,47%	11,2%	0,66	17:00:00
ARIRSA5600G5	IRC90	IRSA	Real Estate	10,0%	1/3/2023	Arg	CCL	97,19	0,04%	0,90%	-2,66%	14,0%	0,71	17:00:00
USP5880UAB63	RPC20	IRCP	Real Estate	8,8%	23/3/2023	NY	CCL	96,57	-0,12%	-1,74%	0,64%	13,3%	0,74	18:21:37
ARIRSA5600F7	IRC80	IRSA	Real Estate	10,0%	12/11/2023	Arg	MEP	96,64	-0,01%	-0,42%	0,40%	12,6%	0,87	17:00:00
ARCRE5600R7	CS340	Cresud	Real Estate	7,0%	30/6/2024	Arg	CCL	103,87	-0,04%	-0,72%		5,0%	1,04	17:00:00
USP9028NAZ44	TLC50	Telecom	Telecomunicaciones	8,5%	6/8/2025	NY	CCL	96,75	0,12%	-0,31%	-0,98%	9,7%	1,85	18:21:37
USP9028NAV30	TLC10	Telecom	Telecomunicaciones	8,0%	18/7/2026	NY	CCL	96,19	0,57%	0,96%	0,87%	9,1%	3,33	18:21:37

Fuente: Bloomberg. Precios clean

Pablo Repetto – Head of Research – research@aurum.com.ar

BOUCHARD 547 P 25, C.A.B.A, Argentina – TEL: +54 11 5219 1812 – ARGENTINA



Pablo Repetto – Head of Research – research@aurum.com.ar

BOUCHARD 547 P 25, C.A.B.A, Argentina – TEL: +54 11 5219 1812 – ARGENTINA



ACCIONES MERVAL						
Especie	Mínimo	Máximo	Último	Día anterior	Variaciones	Día
ALUA	90,1	92,5	92,4	90,9		1,65%
BBAR	218,3	226,0	226,0	219,9		2,79%
BMA	351,5	360,0	359,5	355,4		1,15%
BYMA	1204,0	1248,0	1241,0	1217,0		1,97%
CEPU	79,5	81,8	81,5	77,2		5,63%
COME	9,5	9,7	9,6	9,4		1,16%
CRES	146,0	154,0	152,1	142,7		6,58%
CVH	665,5	720,0	690,0	684,5		0,80%
EDN	58,3	61,0	60,5	58,0		4,31%
GFVA	0,0	0,0	0,0	0,0		0,00%
GGAL	198,4	200,8	200,1	198,2		0,95%
HARG	155,0	158,3	157,8	155,5		1,44%
LOMA	245,0	251,9	250,5	246,6		1,58%
MIRG	3050,5	3099,5	3099,5	3075,0		0,79%
PAMP	195,0	208,3	206,5	194,9		5,97%
SUPV	78,7	80,9	79,8	78,7		1,39%
TECO2	221,0	229,5	227,3	222,5		2,13%
TGNO4	93,1	100,0	98,5	91,9		7,18%
TGSU2	280,5	287,9	281,0	273,2		2,87%
TRAN	51,5	55,7	55,5	51,4		7,97%
TXAR	114,0	117,8	116,0	114,0		1,75%
VALO	36,0	36,5	36,2	36,2		0,13%
YPDF	949,0	968,9	961,0	932,1		3,10%

ADRs					
Ticker	Valor actual	% 1D	% 5D	% 1M	% YTD
MELI US	783,44	8,36%	-2,26%	-19,53%	-41,90%
CVHSY US	3,15	4,63%	1,43%	-4,70%	0,14%
GLOB US	189,28	4,52%	2,19%	-12,37%	-39,74%
AGRO US	11,25	4,36%	9,97%	0,00%	46,48%
EDN US	5,73	4,18%	1,60%	4,18%	8,11%
DESP US	9,22	2,90%	3,13%	-16,86%	-5,82%
PAM US	24,25	2,23%	12,69%	12,42%	14,87%
IRS US	4,53	2,03%	3,42%	0,22%	6,34%
CRESY US	7,13	2,00%	11,06%	-9,17%	51,06%
BBAR US	3,18	1,92%	3,92%	7,07%	0,95%
CEPU US	3,88	1,84%	5,72%	6,01%	23,96%
BMA US	16,82	1,82%	6,66%	14,66%	19,97%
LOMA US	5,83	1,04%	3,92%	3,74%	-12,59%
YPF US	4,54	0,89%	3,89%	7,08%	18,85%
TEO US	5,26	0,77%	0,77%	-3,84%	3,14%
GGAL US	9,39	0,21%	1,40%	3,30%	-1,05%
IRCP US	2,36	0,00%	5,83%	-2,88%	4,42%
SUPV US	1,90	0,00%	6,74%	6,15%	-2,56%
TGS US	6,67	-1,91%	4,55%	4,06%	50,23%

Pablo Repetto - Head of Research - research@aurum.com.ar

BOUCHARD 547 P 25, C.A.B.A, Argentina - TEL: +54 11 5219 1812 - ARGENTINA